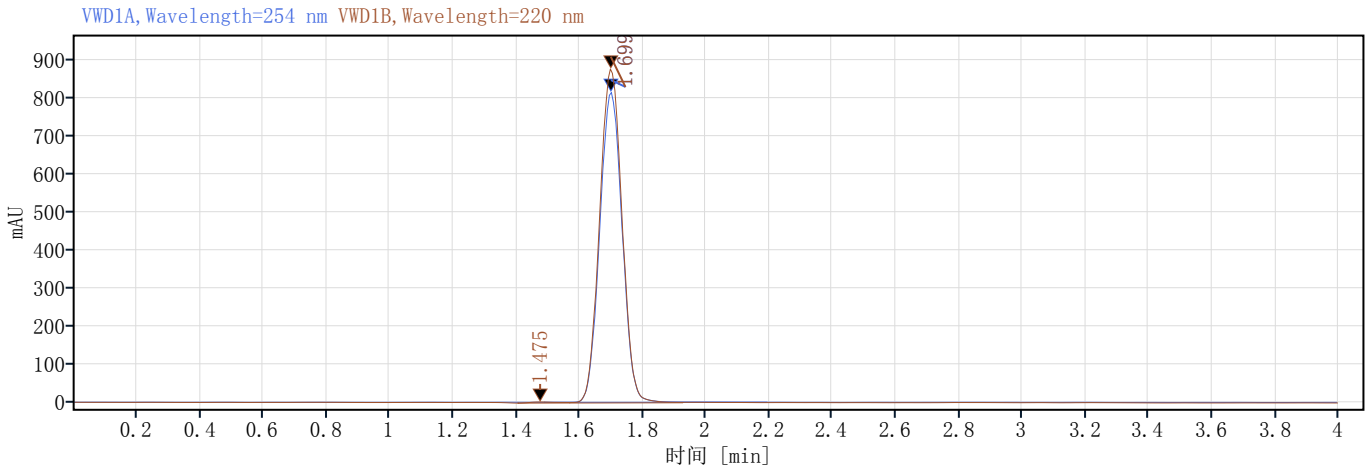


单次进样报告

数据文件: UT143. dx
序列名称: SingleSample
样品名称: UT143
仪器: 1260
进样体积: 1.0
采集方法: 液相专用方法. amx
处理方法: ls1123处理方法
手动修改: 无

项目名称: ls1123
操作者: admin
进样日期: 2024/2/27 10:29:41 (GMT +08:00)
位置: PID1
类型: 样品
样品含量: 0.00



信号: VWD1A, Wavelength=254 nm

保留时间 [min]	类型	峰宽 [min]	峰面积	高度	峰面积%	名称
1.699	BB	0.70	4000.07	816.35	100.00	
		总和	4000.07			

信号: VWD1B, Wavelength=220 nm

保留时间 [min]	类型	峰宽 [min]	峰面积	高度	峰面积%	名称
1.475	BV	0.16	17.01	2.87	0.39	
1.699	VV	0.36	4320.98	879.17	99.61	
		总和	4337.99			